

INSTALLAZIONE

Per l'installazione del programma ELLECI Connect è necessario copiare dal CD di installazione la cartella SMPS e copiarla nel disco C: del PC utilizzato come server.

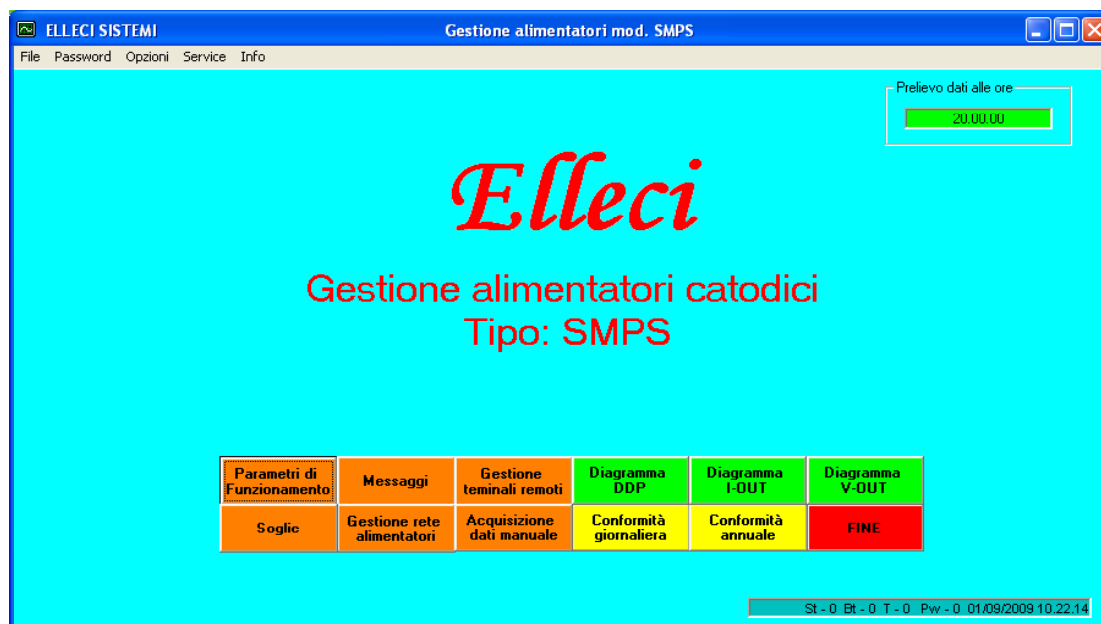


Aprendo la cartella SMPS copiata, cliccando con il pulsante destro sull'icona EllediConnect.exe e



scegliendo l'opzione crea collegamento appare l'icona Collegamento a EllediConnect.lnk che può essere trascinata sul desktop, cliccando due volte su questa icona si aprirà il programma ELLECI Connect.

Per interagire con il terminale remoto è necessario che il computer server sia equipaggiato di un modem GSM/GPRS Siemens (Cinterion) MC35i Terminal inizializzato.

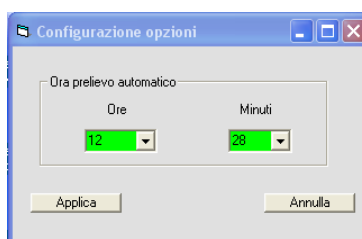


Opzioni selezionabili da menù a tendina:

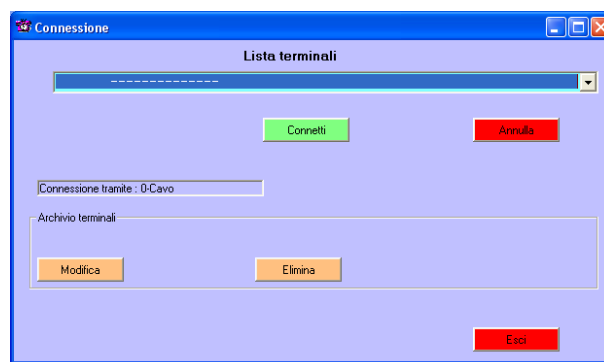
- File:** *esci*, per uscire dall'applicazione;
- Password:** *inserisci*, per inserire la password;
cambia, per cambiare la password;
- Opzioni:** *comunicazione*, consente di impostare il numero della porta di comunicazione (il numero è rilevabile nel pannello di controllo - sistema – hardware – gestione periferiche) e di connettersi o via cavo o via modem al termine selezionare applica;



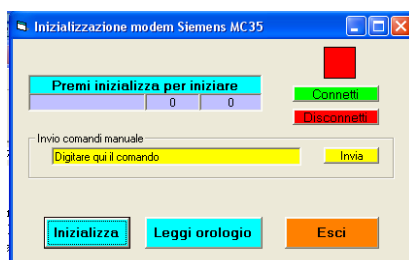
prelievo dati, consente di programmare l'orario di prelievo automatico dei dati dai terminali al termine cliccare su applica;



elenco terminali, consente di inserire la connessione dei terminali da interrogare, inserendo il numero telefonico e la località identificativa selezionando il terminale della lista terminali e premendo modifica si può inserire o modificare il terminale selezionato al termine cliccare su esci;



Service: *command*, è un'opzione riservata al personale con password di livello 7;
monitor, è un'opzione riservata al personale con password di livello 7;
inizializza modem, consente l'inizializzazione di un modem Siemens C35i Terminal in modo del tutto automatizzato, è necessario collegare il modem alimentato al PC con normale cavo seriale quindi premere *inizializza*, devono comparire alcune cifre al posto degli 0 al termine si può premere *esci*, questa applicazione consente inoltre di leggere l'orologio dell'alimentatore a cui il modem è collegato ed eventualmente modificare la data e l'ora;



Opzioni selezionabili dai pulsanti sulla schermata di apertura:

Parametri di funzionamento: opzione riservata alla ditta ELLECI;

Soglie: gestione livelli allarmi fuori soglia minima e massima programmabili per ogni singolo terminale; una volta impostati, tali valori, si inserisce il numero telefonico che viene avvisato ogni volta che viene superato il valore di soglia impostato.



Messaggi: Permette di visualizzare i messaggi inviati da ogni terminale al numero telefonico selezionato.



Gestione terminali remoti: permette all'operatore di visualizzare i dati di funzionamento in tempo reale dell'alimentatore cliccando su *leggi parametri*, mentre cliccando su *modifica parametri* fig. 2 si possono modificare il modo di funzionamento, il valore di corrente o di potenziale impostato, i tempi di ON e di OFF e il data logger mentre, non possono essere modificati i dati identificativi dell'alimentatore, al termine premendo scrivi parametri l'alimentatore si adegua alle modifiche apportate;

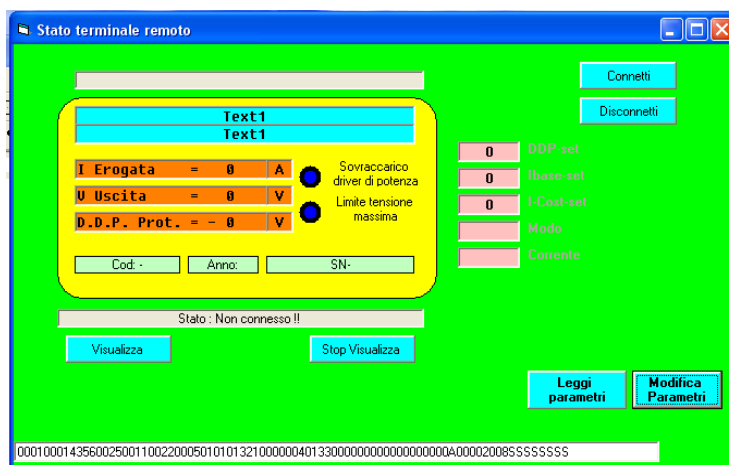


fig. 1

fig. 2

Diagramma DDP: consente di visualizzare e stampare il diagramma relativo al potenziale di protezione di un determinato terminale, cliccando su seleziona file si accede all'archivio dell'anno desiderato quindi selezionando il terminale nel giorno desiderato si può visualizzare il grafico con o senza griglia e cliccando sugli orari zoommare a schermo intero il diagramma dell'orario prescelto, si può stampare il grafico visualizzato cliccando su stampa.

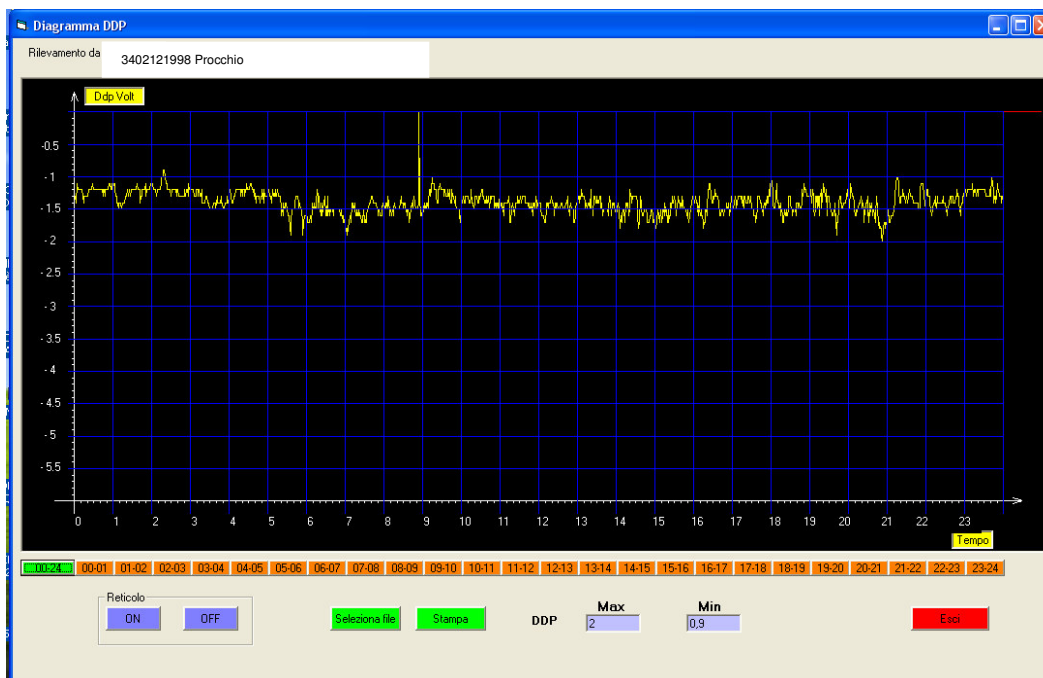
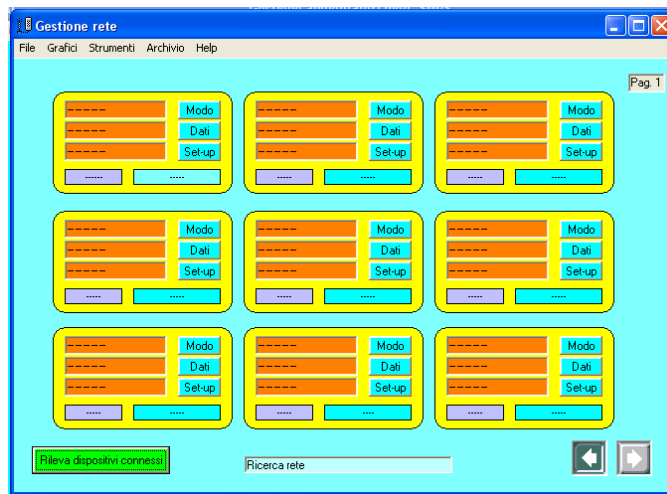


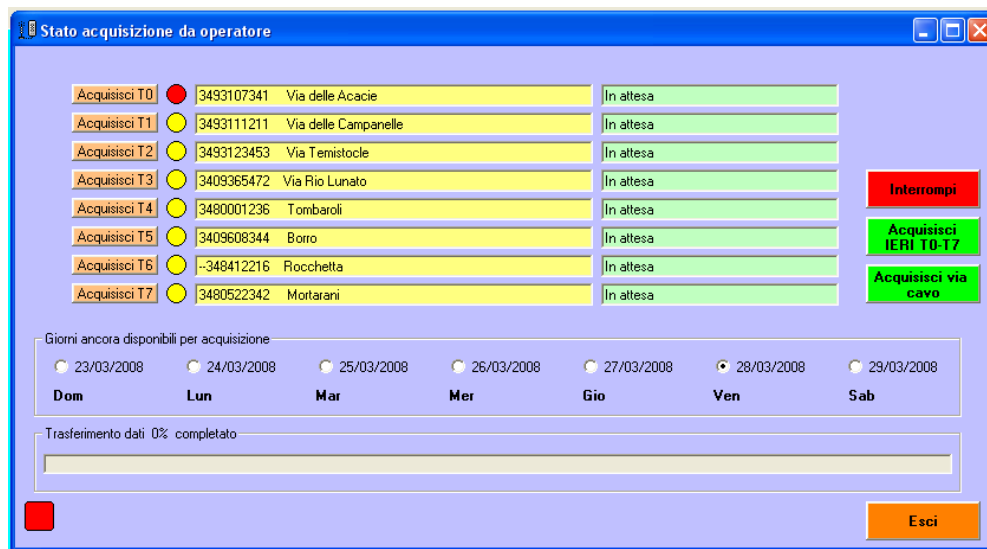
Diagramma I-OUT: si procede allo stesso modo di diagramma DDP;

Diagramma V-OUT: si procede allo stesso modo di diagramma DDP;

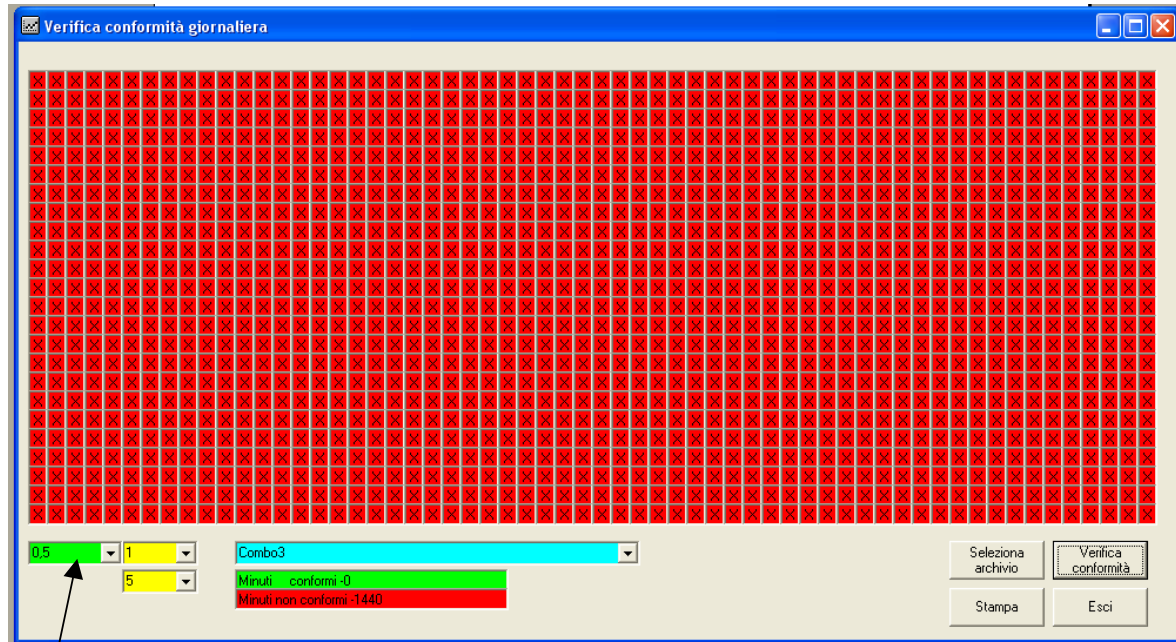
Gestione rete alimentatori: si possono visualizzare i parametri fondamentali della rete di alimentatori e verificarne il corretto funzionamento.



Acquisizione dati manuale: selezionando questa applicazione si accede alla lista dei terminali, una volta selezionato un terminale si può scegliere il giorno da acquisire tra quelli disponibili ed effettuare il trasferimento dei dati via modem o via cavo al termine scegliere esci;



Conformità giornaliera: applicazione che consente la verifica giornaliera per ogni minuto selezionando la soglia, il terminale ed il giorno dall'archivio, i quadratini in verde sono i minuti conformi e i quadratini rossi sono i minuti non conformi;



Soglia di conformità

Conformità annuale: applicazione che consente la verifica annuale per ogni giorno con soglia selezionabile ed evidenziando il terminale e l'anno dall'archivio, i quadratini in verde sono i minuti conformi e i quadratini rossi sono i minuti non conformi e i quadratini bleu sono i giorni non disponibili;

Verifica conformità annuale

Archivio in uso : C:\SMPS\2008

	1	2	3	4	5	6	7	8	9	10	11	12	13	14	15	16	17	18	19	20	21	22	23	24	25	26	27	28	29	30	31
Gen	-	-	-	-	-	-	-	-	-	-	-	-	-	-	-	-	-	-	-	-	-	-	-	-	-	-	-	-	-	-	
Feb	-	-	-	-	-	-	-	-	-	-	-	-	-	-	-	-	-	-	-	-	-	-	-	-	-	-	-	-	-	-	
Mar	-	-	-	-	-	-	-	-	-	-	-	-	-	-	-	-	-	-	-	-	-	-	-	-	-	-	-	-	-	-	
Apr	-	-	-	-	-	-	-	-	-	-	-	-	-	-	-	-	-	-	-	-	-	-	-	-	-	-	-	-	-	-	
Mag	-	-	-	-	-	-	-	-	-	-	-	-	-	-	-	-	-	-	-	-	-	-	-	-	-	-	-	-	-	-	
Giu	-	-	-	-	-	-	-	-	-	-	-	-	-	-	-	-	-	-	-	-	-	-	-	-	-	-	-	-	-	-	
Lug	-	-	-	-	-	-	-	-	-	-	-	-	-	-	-	-	-	-	-	-	-	-	-	-	-	-	-	-	-	-	
Ago	-	-	-	-	-	-	-	-	-	-	-	-	-	-	-	-	-	-	-	-	-	-	-	-	-	-	-	-	-	-	
Set	-	-	-	-	-	-	-	-	-	-	-	-	-	-	-	-	-	-	-	-	-	-	-	-	-	-	-	-	-	-	
Ott	-	-	-	-	-	-	-	-	-	-	-	-	-	-	-	-	-	-	-	-	-	-	-	-	-	-	-	-	-	-	
Nov	-	-	-	-	-	-	-	-	-	-	-	-	-	-	-	-	-	-	-	-	-	-	-	-	-	-	-	-	-	-	
Dic	-	-	-	-	-	-	-	-	-	-	-	-	-	-	-	-	-	-	-	-	-	-	-	-	-	-	-	-	-	-	

0.85

Soglia IOUT

Soglia VOUT

T0-059972010 Terminale elleci

Giorni conformi - 0

Giorni non conformi - 0

Giorni non disponibili - 366

Seleziona archivio

Verifica conformità

Stampa

Esci